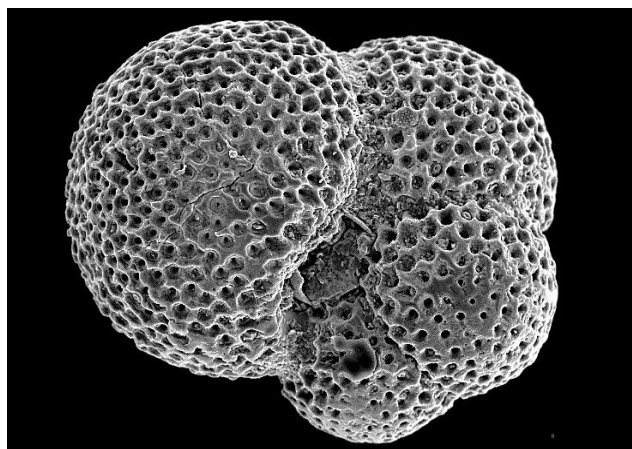
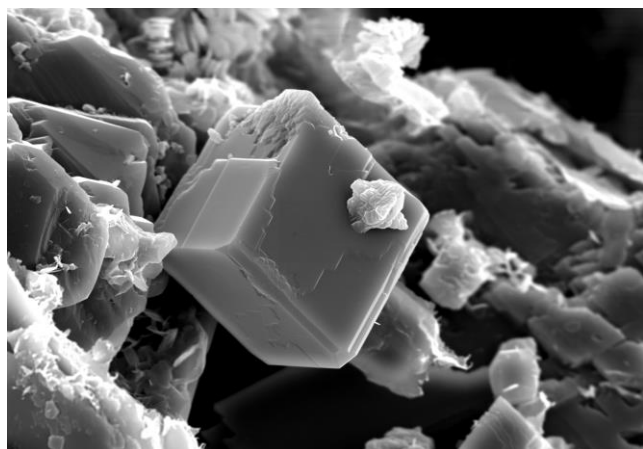


SEM JEOL JSM-6510 LV

INA – Industrija nafte d.d.



Višenamjenski visoko sofisticirani pretražni elektronski mikroskop (SEM)

- Mogućnost visokog i niskog vakuuma
- Rezolucija: 3 nm
- Povećanje: 5x do 300.000x
- SEI, BEI i EDS detektor (Oxford INCA X-act)
- Raspon radnog napona ubrzanja: 0.5 kV do 30 kV
- Godina proizvodnje: 2012.

KONTAKT:

INA – Industrija nafte d.d.
Istraživanje i razvoj portf. upstreama
Istraživanje stijena i fluida
Lovinčićeva 4, 10002 Zagreb
mario.matosevic@ina.hr